



*earning every day-ahead your trust  
stepping forward to the future*

**opcom** operatorul pieței de energie electrică și de gaze naturale din România

---

# **Funcționarea Pieței pentru Ziua Următoare**

**01 – 31 august 2013**

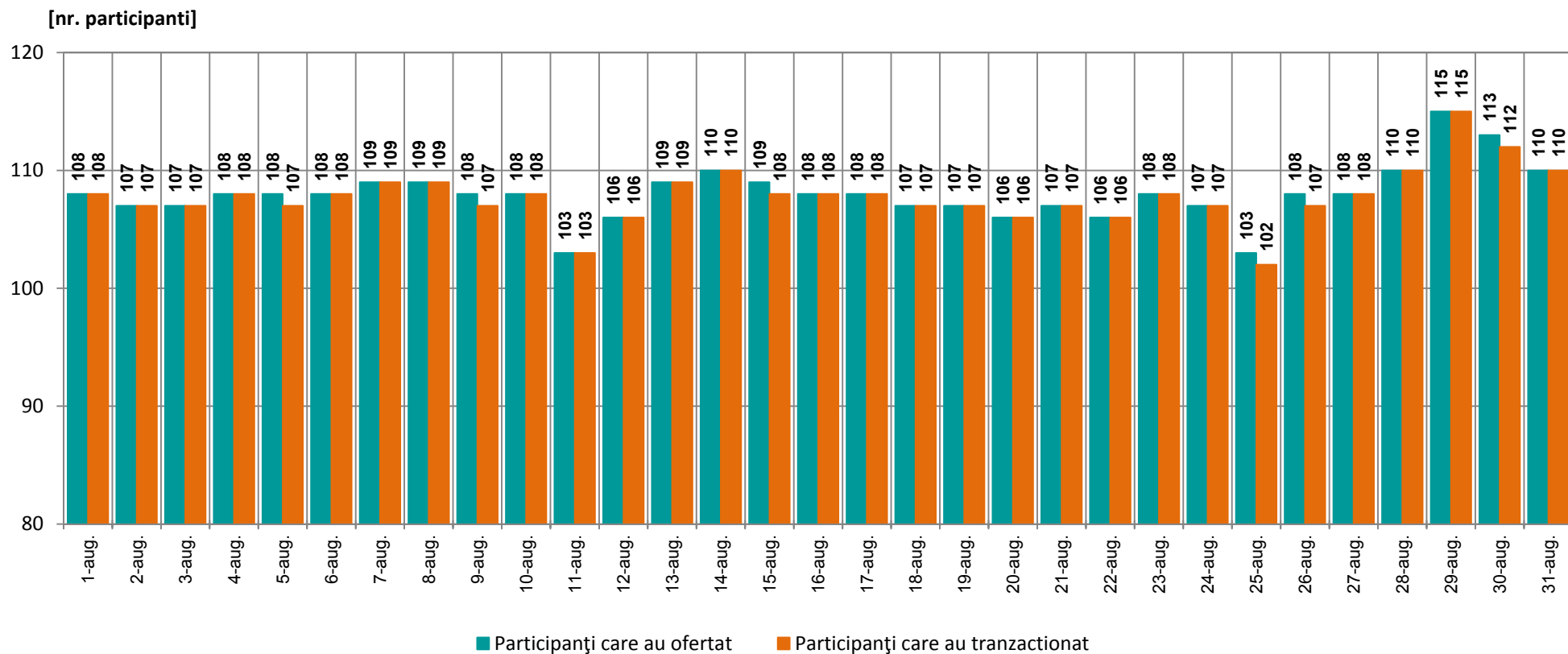
---



earning every day-ahead your trust  
stepping forward to the future

operatorul pieței de energie electrică și de gaze naturale din România

## Numărul de participanți care au ofertat și tranzacționat pe PZU în perioada 01 – 31 august 2013



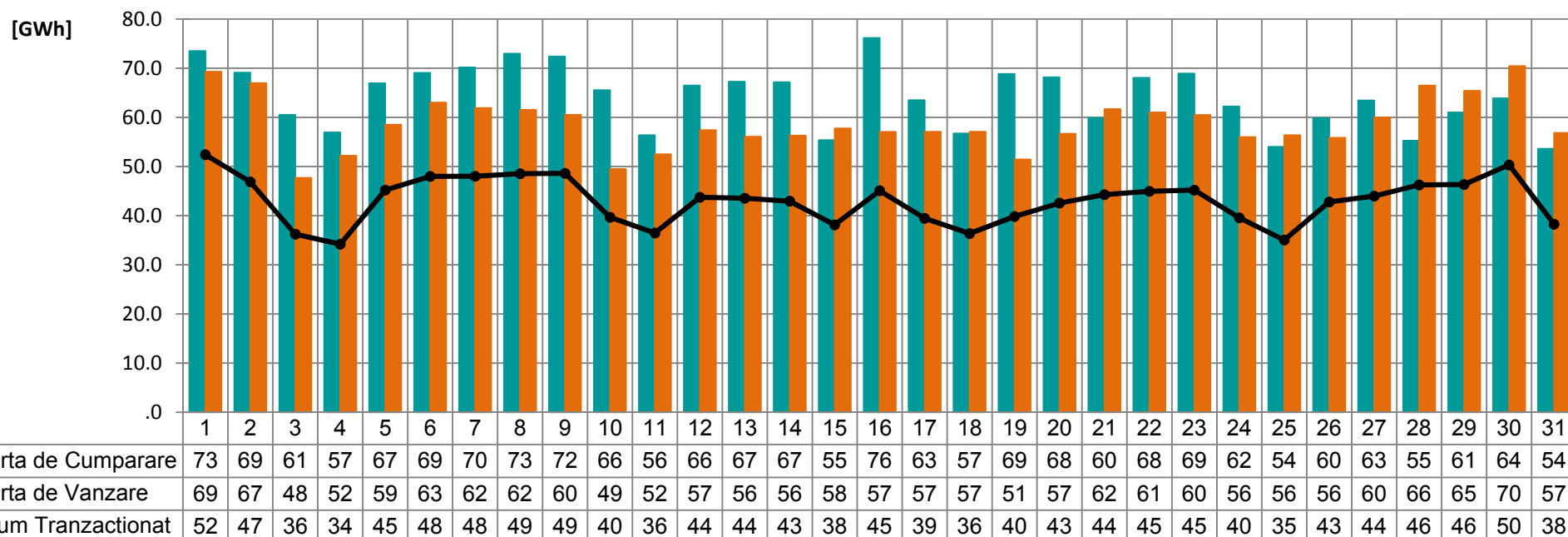
**Nr. maxim al participantilor care au ofertat = 115**  
**Nr. mediu al participantilor care au ofertat = 108**  
**Nr. mediu al participantilor care au tranzacționat = 108**



*earning every day-ahead your trust  
stepping forward to the future*

**opcom** operatorul pieței de energie electrică și de gaze naturale din România

## Volumele zilnice de energie electrica ofertate si tranzactionate în perioada 01 – 31 august 2013



**Volumul ofertelor cumparare = 1.993 GWh**

**Volumul ofertelor vanzare = 1.821 GWh**

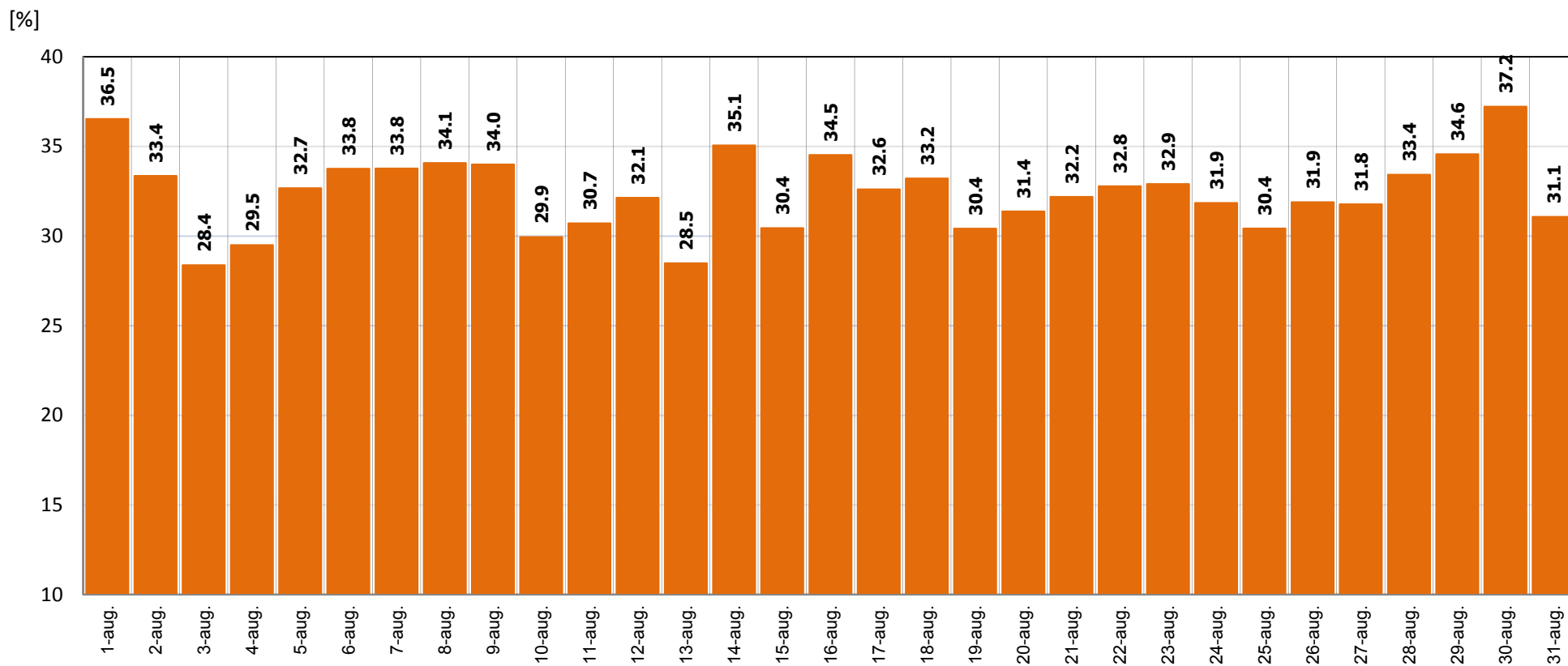
**Volumul total tranzactionat = 1.333 GWh**



earning every day-ahead your trust  
stepping forward to the future

operatorul pieței de energie electrică și de gaze naturale din România

## Ponderea zilnică a tranzacțiilor pe PZU în prognoza consumului intern în perioada 01 – 31 august 2013



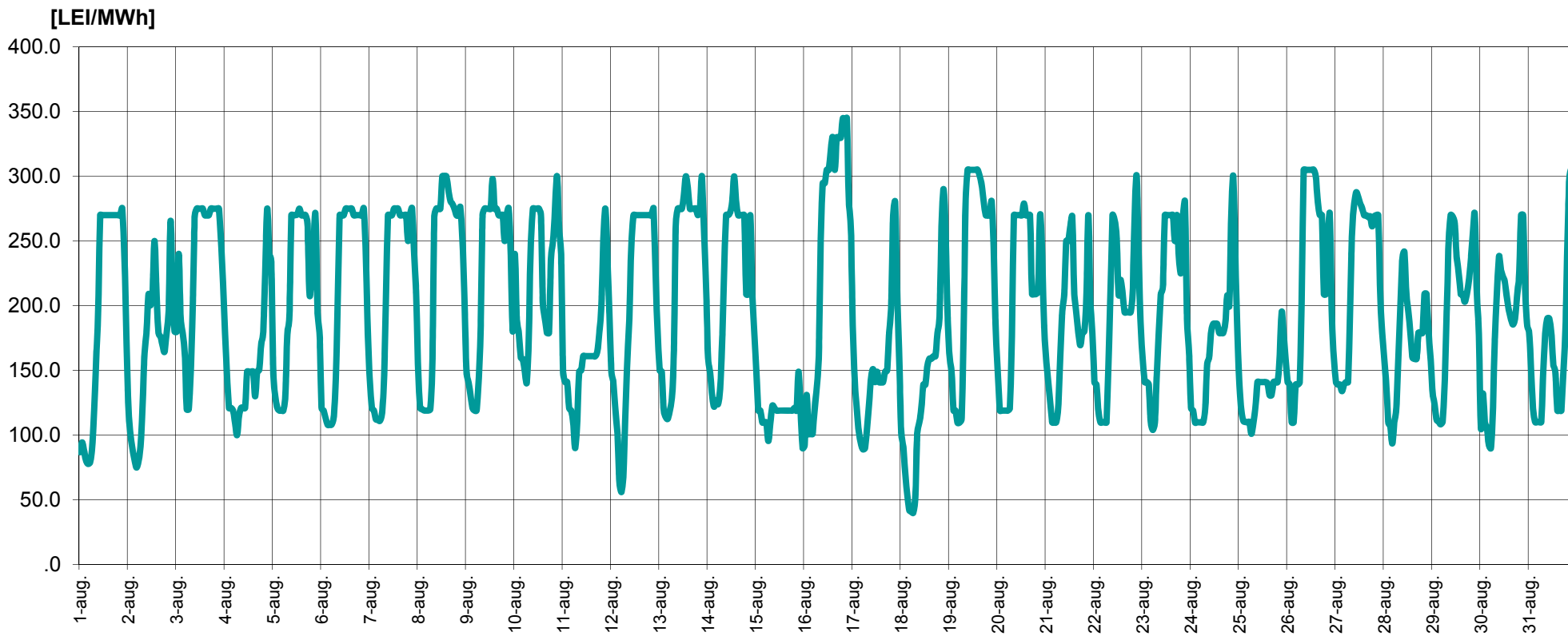
**Ponderea medie = 32,46 %**



*earning every day-ahead your trust  
stepping forward to the future*

**opcom** operatorul pieței de energie electrică și de gaze naturale din România

## Prețul de Închidere a Pieței în perioada 01 – 31 august 2013



**PIP max. = 345lei/MWh**

**PIP min. = 40 lei/MWh**

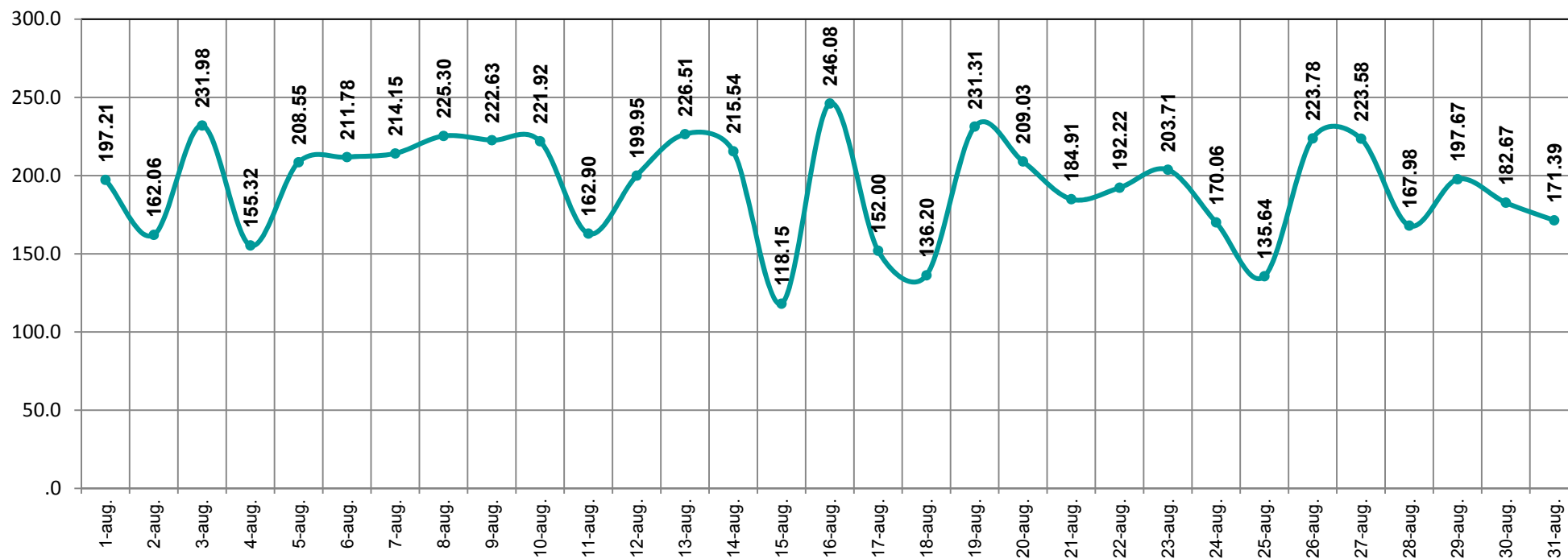


*earning every day-ahead your trust  
stepping forward to the future*

**opcom** operatorul pieței de energie electrică și de gaze naturale din România

## Prețul de Închidere a Pieței (medie zilnică aritmetică) realizat în perioada 01 – 31 august 2013

[LEI/MWh]



**PIP mediu aritmetic = 193,62lei/MWh**

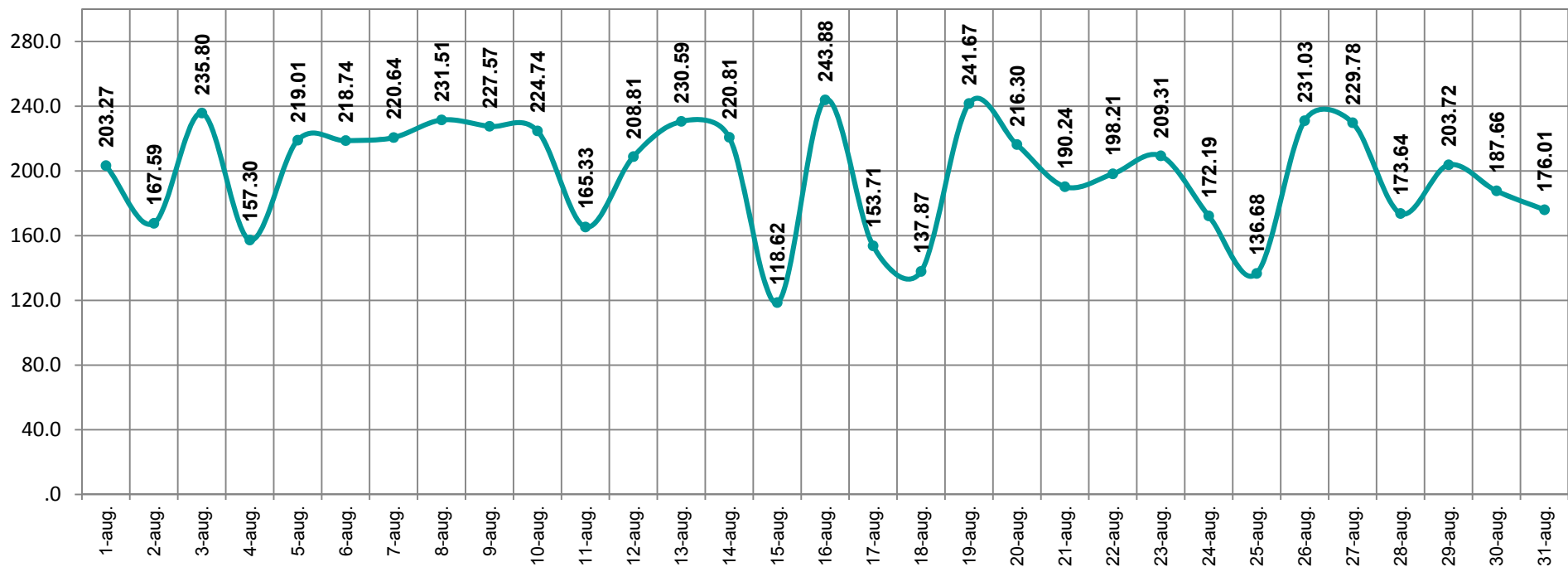


earning every day—ahead your trust  
stepping forward to the future

operatorul pieței de energie electrică și de gaze naturale din România

## Prețul de Închidere a Pieței (medie zilnică ponderată) realizat în perioada 01 – 31 august 2013

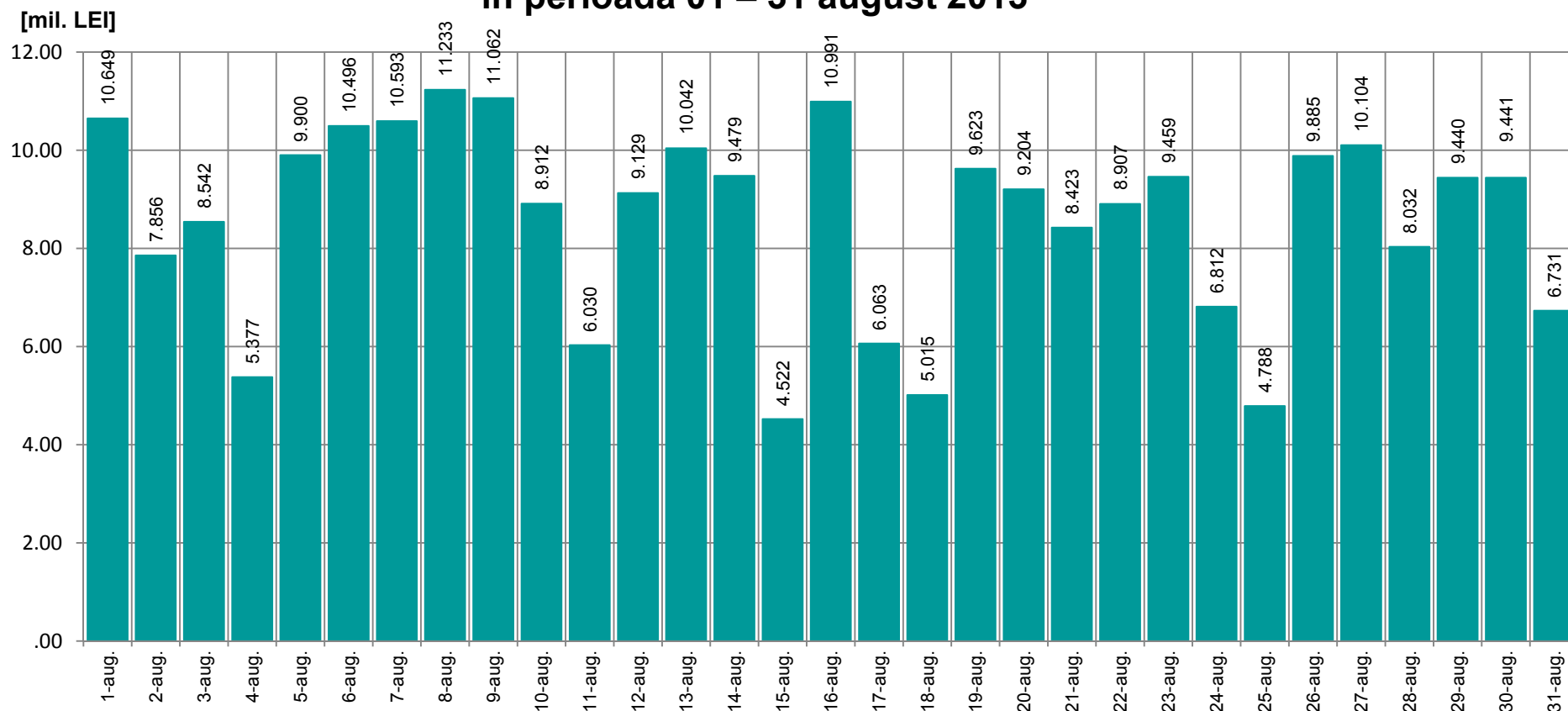
[LEI/MWh]



PIP mediu ponderat = 200,16 lei/MWh



## Evoluția zilnică a volumelor valorice tranzacționate în perioada 01 – 31 august 2013



**Volum valoric total tranzactionat = 266,7 mil. Lei**



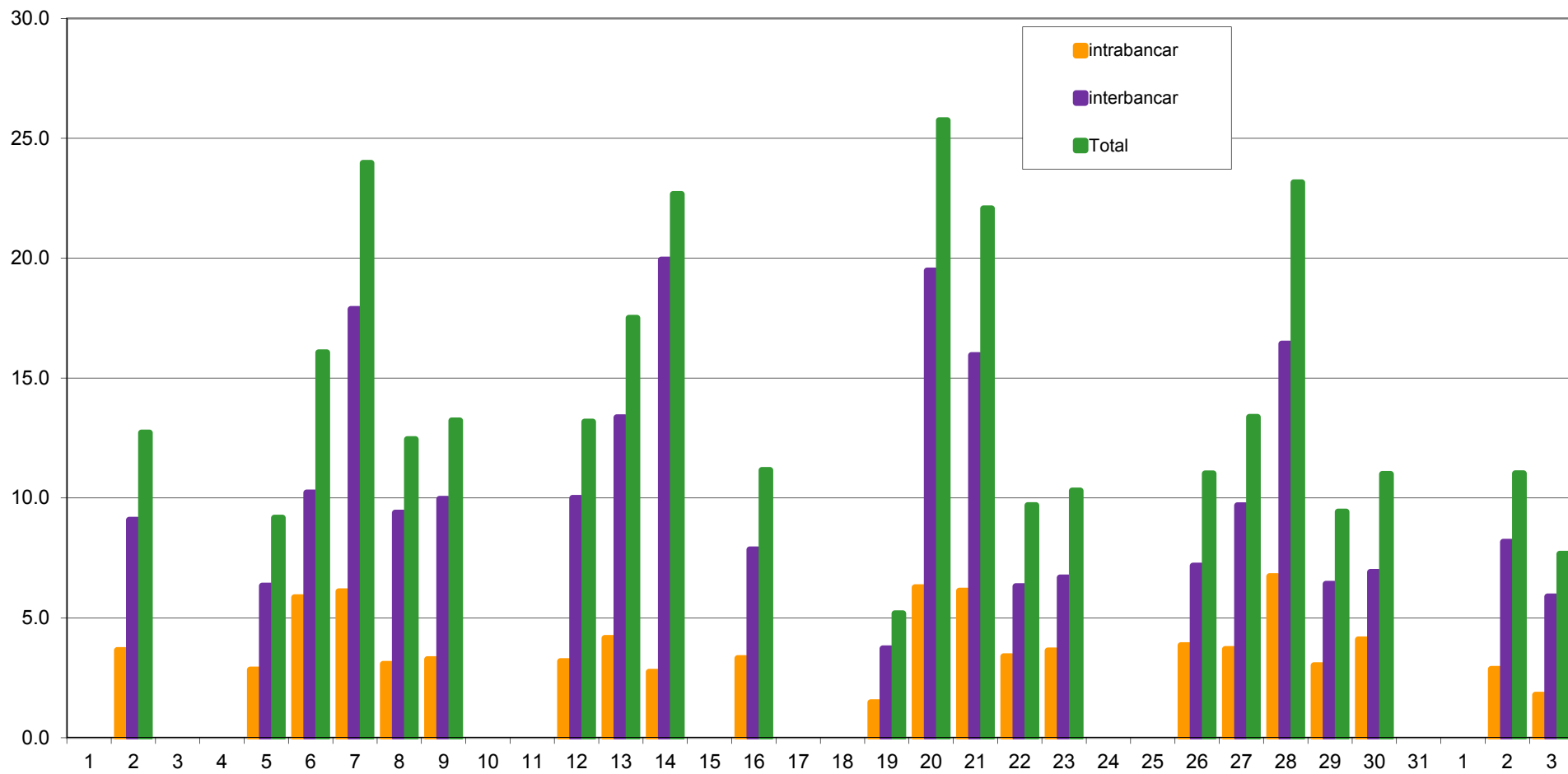


*earning every day - ahead your trust  
stepping forward to the future*

**opcom** operatorul pieței de energie electrică și de gaze naturale din România

### Valoarea OP emise pentru livrari aferente perioadei 01.08 - 31.08.2013 ( 311,58 mil. lei)

mil.lei





*earning every day-ahead your trust  
stepping forward to the future*

**opcom** operatorul pieței de energie electrică și de gaze naturale din România

---

Vă mulțumim pentru atenție !

[www.opcom.ro](http://www.opcom.ro)